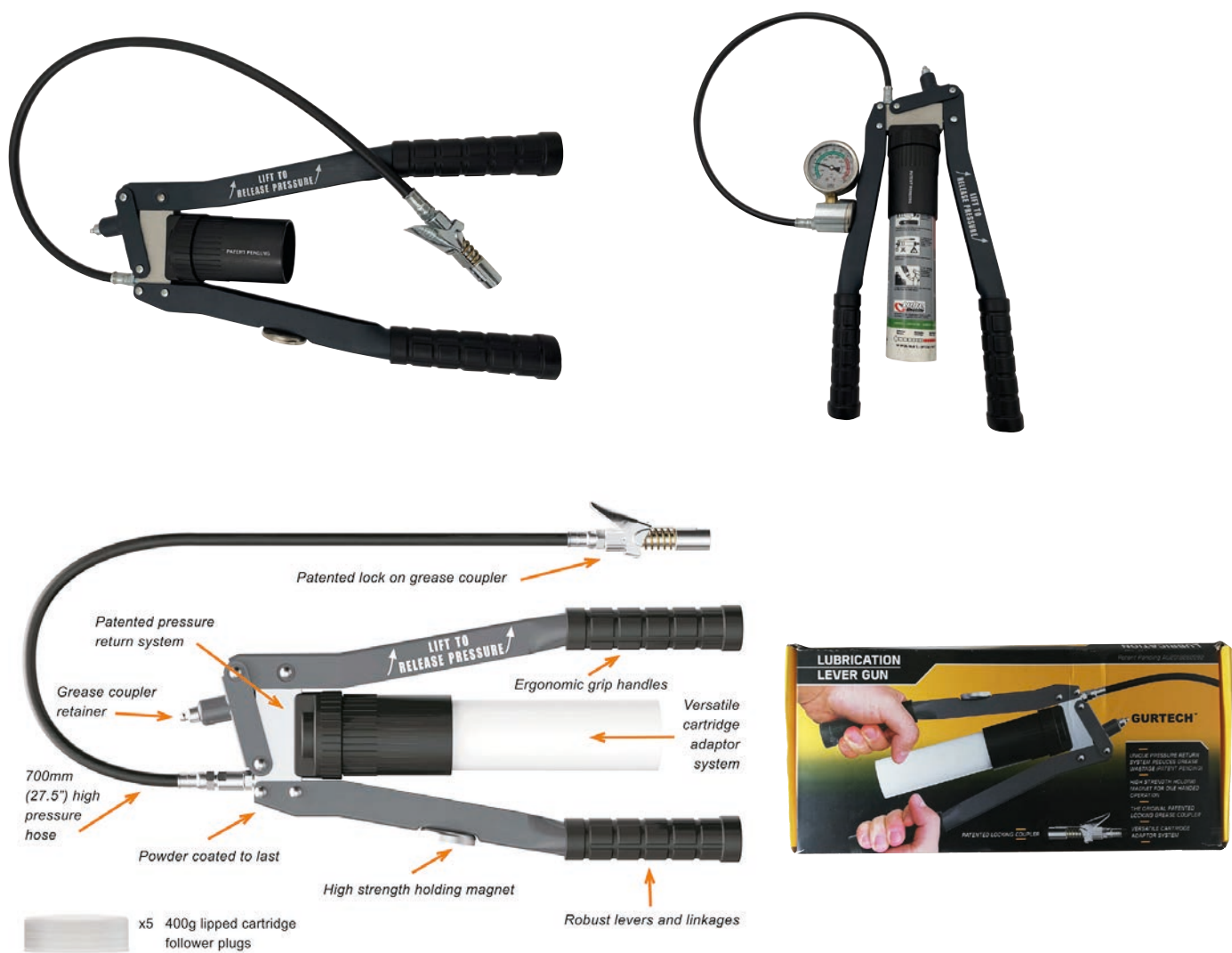


POMPA GRASSO 2 LEVE

GREASE LEVER GUN

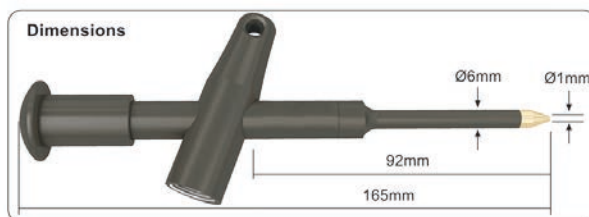


Pompa grasso 2 leve, sistema versatile per inserimento cartucce di diversi formati 5 tipologie , testina di sfiato , tubo 700 mm , testina g-coupler
Grease pump 2 levers, versatile system for inserting cartridges of different sizes 5 types, vent head, 700 mm tube, g-coupler head

Art./Ref.	Descrizione estesa/ Extended Description	Capacità gr/ Capacity gr	Peso Kg/ Weight Kg	Bar/ Bar	Materiale/ Material	Tubo mm/ Hose mm	Attacco/ Connection	Caratteristiche/ Characteristics
95616	Pompa grasso 2 leve, con sistema versatile per adattamento cartuccia/ Grease pump 2 levers, versatile system for inserting cartridges of different sizes 5 types, vent head, 700 mm tube, g-coupler head	400	1,54	400	Acciaio,Ferro, plastica, Nylon,gomma/ Aluminium steel nitrile rubber nylon	700	G coupler M10x1	adatto per grasso NLG 0 1 2/ Suitable for grease NLG 0 1 2

INGRASSATORE A SIRINGA
LUBRICATION INJECTION GUN

G.Coupler
THE ORIGINAL



Strumento di lubrificazione di precisione di alta qualità Nessuna perdita e risparmio di grasso
High quality precision lubrication tool no grease loss and savings

Art./Ref.	Bar/Bar	Capacità gr/Capacity gr	Note/Notes	Caratteristiche/Characteristics	Attacco/Connection
93810	100	0,27ml per colpo/ 0,27 per stroke		Alluminio, ottone, acciaio, gomma nitrilica/ Alluminium, brass, steel, stainless steel, nitrile rubber	
95536	100	0,27 per pompata/ 0,27 per stroke	Impugnatura ergonomica, sistema versatile con adattatori per tubetti e cartucce da 400gr/ Ergonomic handle versatile adaptor system for cartridge	Alluminio, ottone, acciaio, gomma nitrilica/ Alluminium, brass, steel, stainless steel, nitrile rubber	2 nippli di precisione + ingrassatore zerk/ 2 nipple tips + 1 zerk grease nipple tip