



RoboZone – BY2019

Pro použití Robomow v oddělených zónách kde není stanice a nelze tam přivést signál ze stanice.



Dvě konfigurace:

- “RoboZone 220V” – základní verze napájená 220 V ze sítě
- “RoboZone baterie” – zabudovaná nabíjecí baterie (20 činnosti na nabití = předpoklad 1x měsíčně nabíjení).
Mobilní pro použití ve více zónách

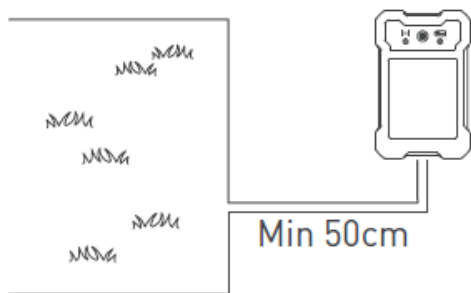


Spec:

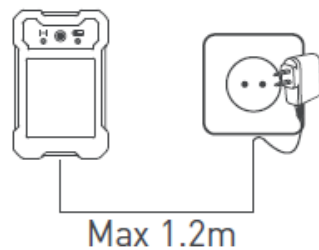
- IPX4 ochrana
- RED
- Max. velikost plochy: 200 sqm
- Max. délka drátu: 400 m
- Max. délka činnosti: 2 hodiny, pak se sama vypne
- Kapacita baterie ("mobile" verze): 5900 mAh
- Čas nabíjení ("mobile" version): 3 hodiny
- Výdrž baterie na jedno nabití: minimálně 20 hodin (10 činností)
- Nabíječka s kabelem 1.2m DC
- rozměry (v x š x d): 17 x 10 x 5 cm
- váha: méně než 500g

Compatibility:

- RX : od 2017
- RS/RC : od 2019



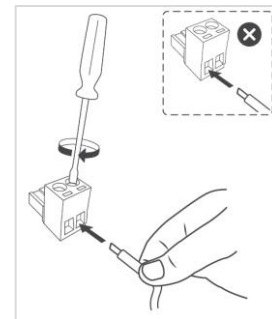
Alespoň 50 cm od obvodu



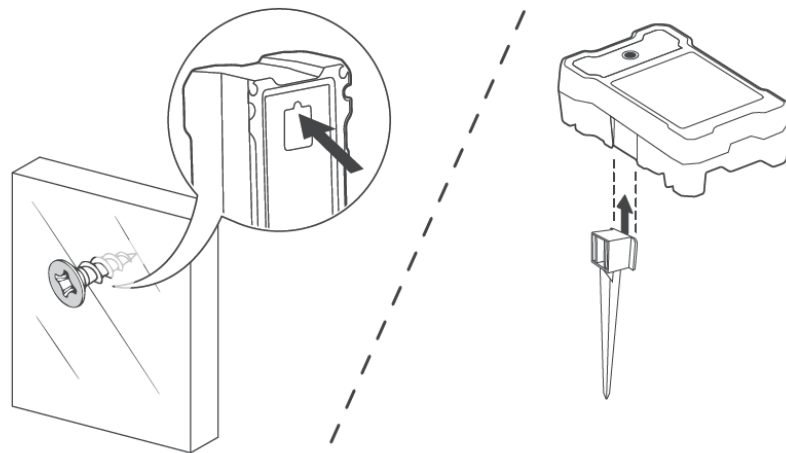
Max 1.2m od zásuvky



Trafo nemá krytí – musí být chráněno před deštěm

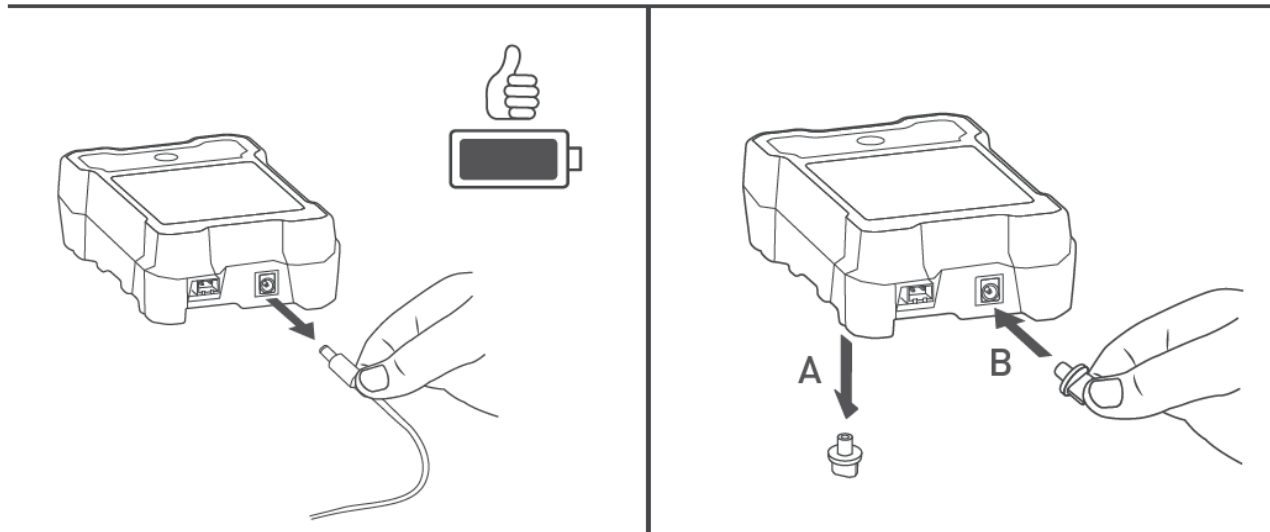


Udržujte správné zapojení obvodu



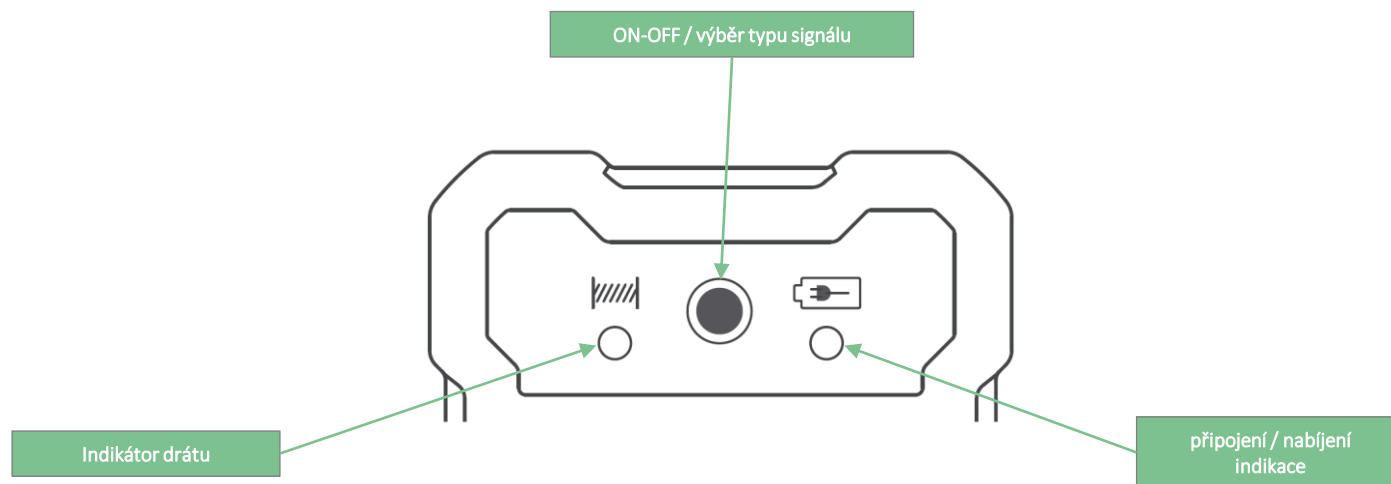
Na zeď

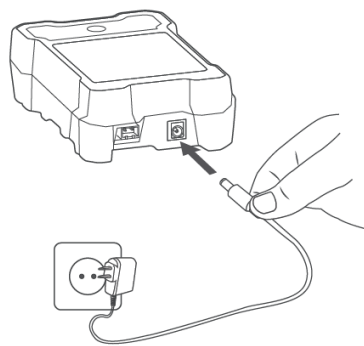
Na zem



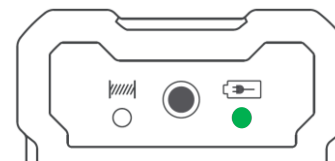
Odpojte od nabíječky,
pokud je nabitá

Místo nabíječky zastrčte gumovou
zátku



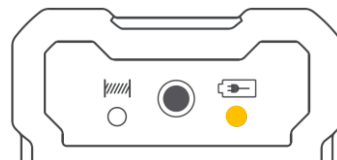


“220 V”



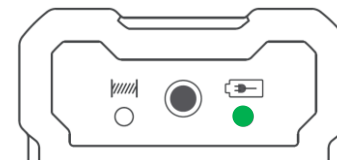
“je připojeno a pracuje
správně”

“Baterie”

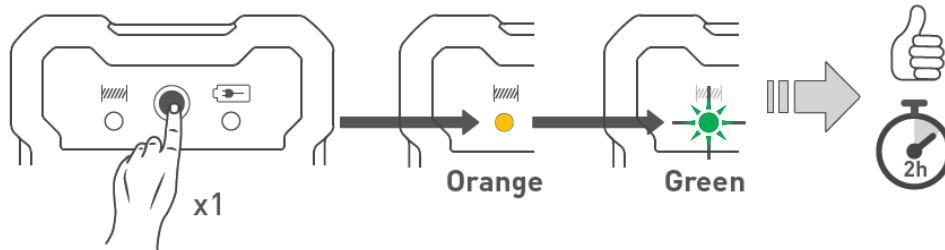


“nabíjím baterii”

~3 hours



“baterie je nabitá”



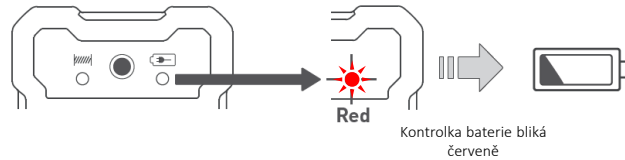
Zmáčkněte tlačítko

Chvilí vytváření signálu (do ~10 vteřin)

Bliká zeleně jednotka je připravena, signál je OK

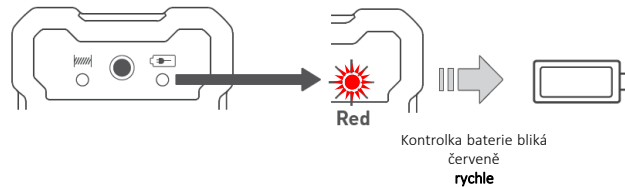
Bude pracovat po dobu 2 hodiny a pak se automaticky vypne

“220 v / baterie”



“téměř prázdná baterie – zbývá méně než 1 hodina

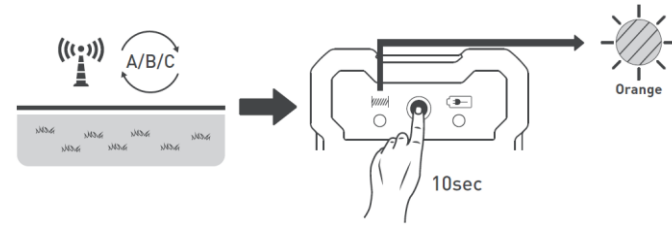
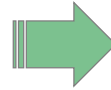
“baterie”



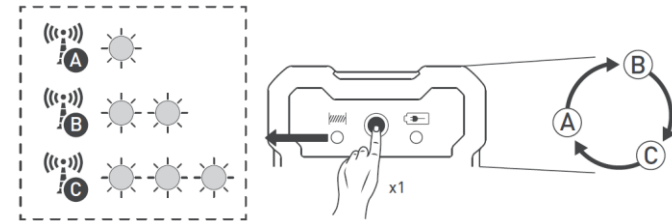
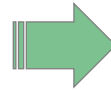
“prázdná baterie” - potřebuje nabít, aby pracovalo



- Základní typ signálu je A
- Pro změnu typu signálu: stlačit ON/OFF po dobu více než 10 vteřin, dokud levá kontrolka neblíká oranžově

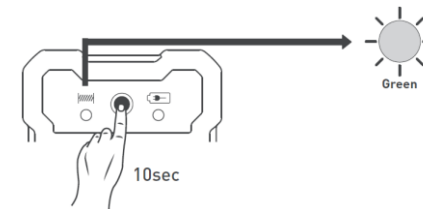
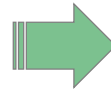


- Počet bliknutí (1/2/3) každých 5 vteřin označí typ signálu (A/B/C)
- Každé zmáčknutí tlačítka ON/OFF změní typ signálu (a počet bliknutí)



Pro opuštění :

- stlačit ON/OFF po dobu více než 10 vteřin
- Nebo čekat 20 vteřin. Po této době se to vypne automaticky





indikace	význam	náprava
LED drátu bliká červeně (1Hz)	Přerušený drát	Opravit drát
LED drátu bliká červeně rychle (4Hz)	Drát je příliš dlouhý/ špatné spojení	Max délka drátu je 400m. Zkontrolujte délku drátu a spoje
LED nabíjení svítí červeně	Baterii nelze nabít	Vyměňte baterii
LED nabíjení bliká červeně (1Hz)	Špatné nabíjení	Vyměňte nabíječku
Obě blikají červeně	Neznámá chyba	Vypněte zařízení. Odpojte nabíječku. Po chvíli vše znovu zapojte a zapněte. Kontaktujte servis pokud chyba přetrvává