



ESPLOSO TECNICO – LISTA RICAMBI

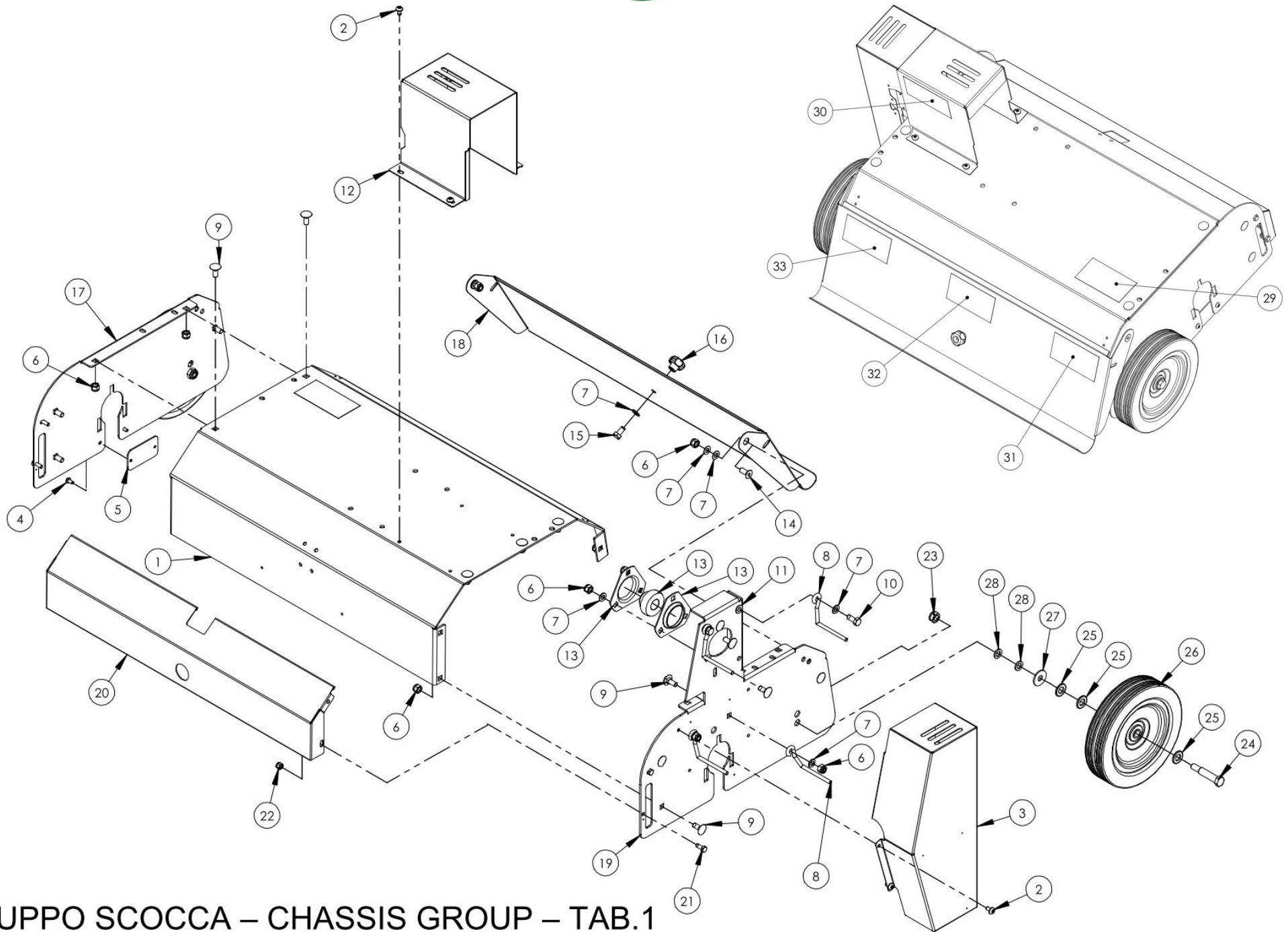
PER ARIEGGIATORI

SERIE AR70 - JU70

TECHNICAL DIAGRAM – SPARE PARTS LIST

FOR SCARIFIERS

SERIES AR70 - JU70



GRUPPO SCOCCA – CHASSIS GROUP – TAB.1

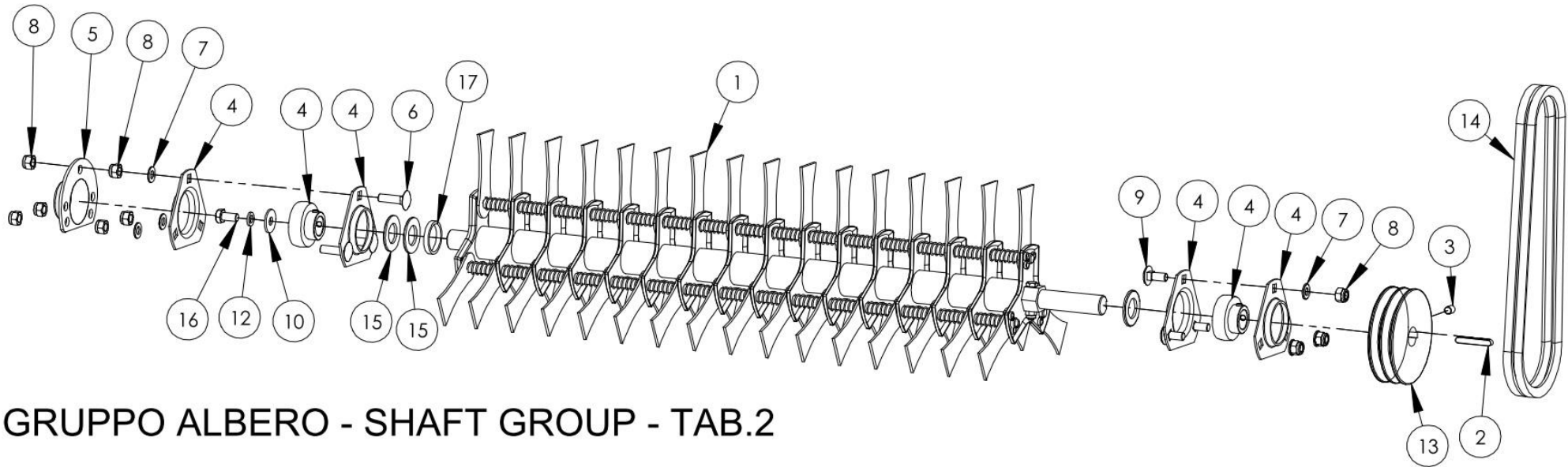
TABELLA 1 - TABLE 1			
Nr.	DESCRIZIONE - DESCRIPTION	Q.tà Q.ty	CODICE CODE
1	SCocca SUPERIORE - UPPER CHASSIS	1	AR70941
2	VITE TRILOBATA - Swage shape recessed tapping screw	8	11V6x10
3	CARTER CINGHIE - BELT COVER	1	AR7241
4	VITE TRILOBATA - Swage shape recessed tapping screw	2	11V5x10
5	PIASTRINA SICUREZZA LATO LIBERO - FREE SIDE SAFETY STEEL PLATE	1	AR2502
6	DADO AUTOBLOCCANTE ALTO M8 - M8 SELF LOCKING NUT	18	DAA8
7	RONDELLA PIANA - PLAIN WASHER	12	RP8
8	TONDO GUIDA CINGHIA - BELT DRIVE ROD	4	VP101
9	VITE TESTA TONDA CON QUADRO - CUP HEAD SQUARE NECK SCREW	16	4V8X20
10	VITE TESTA ESAGONALE - HEXAGON HEAD SCREW	2	6V8X20
11	DADO INSERTO - RIVET NUT	2	ETF81
12	CARTER PROLUNGA ALBERO MOTORE - AUXILIARY ENGINE SHAFT COVER	1	AR7201
13	CUSCINETTO CON FLANGIA - BEARING WITH FLANGE	1	BPFT204
14	VITI TESTA SVASATA ESAGONO INCASSATO - Hexagon socket countersunk head cap screws	2	VS8x20
15	VITE TESTA ESAGONALE - HEXAGON HEAD SCREW	1	6V8X16
16	MANOPOLA - KNOB	1	VM9
17	SCocca LATO LIBERO - FREE SIDE CHASSIS	1	AR10161
18	PROTEZIONE SCARICO - REAR PROTECTION	1	AR784
19	SCocca LATO CARTER - BELT COVER SIDE CHASSIS	1	AR70971
20	MASCHERINA PROTEZIONE PIEDI - FRONT FOOT PROTECTION	1	AR70701
21	VITE TESTA ESAGONALE - HEXAGON HEAD SCREW	4	6V6X16
22	DADO AUTOBLOCCANTE ALTO M6 - M6 SELF LOCKING NUT	4	DAA6
23	DADO AUTOBLOCCANTE BASSO M10 - M10 SELF LOCKING NUT	2	DAB10
24	PERNO FILETTATO - THREADED ROD	2	RP155
25	RONDELLA PIANA - PLAIN WASHER	6	RP12
26	RUOTA CON CERCHIO IN METALLO - WHEEL WITH METALLIC RIM	2	→
27	RONDELLA PIANA - PLAIN WASHER	2	R10X30
28	RONDELLE A VENTOLA - LOCK WASHER	4	RV10
29	ETICHETTA TECNICA - TECHNICAL LABEL	1	ETN
30	ETICHETTA SICUREZZA - SAFETY LABEL	1	ET109
31	ETICHETTA SICUREZZA - SAFETY LABEL	1	ET201
32	ETICHETTA SICUREZZA - SAFETY LABEL	1	ET100
33	ETICHETTA SICUREZZA - SAFETY LABEL	1	ET101

RF204

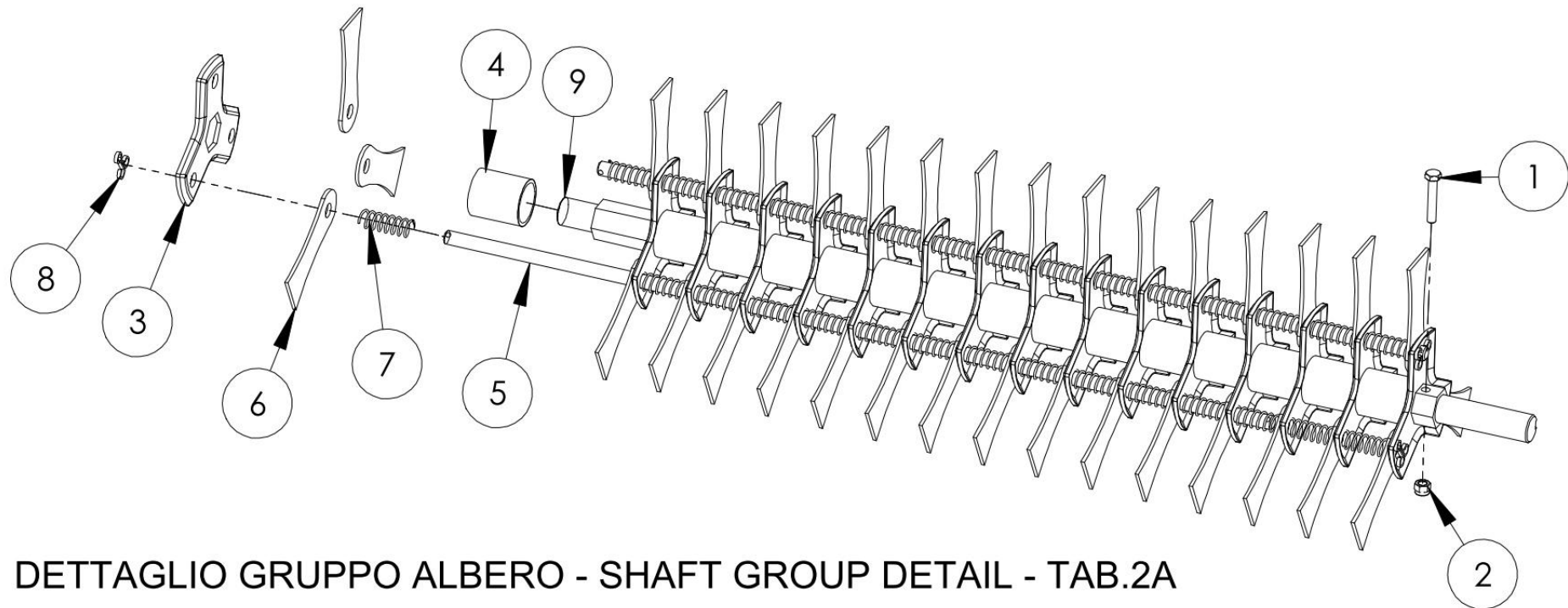
NERO - BLACK

RF201

GRIGIO - GRAY



GRUPPO ALBERO - SHAFT GROUP - TAB.2

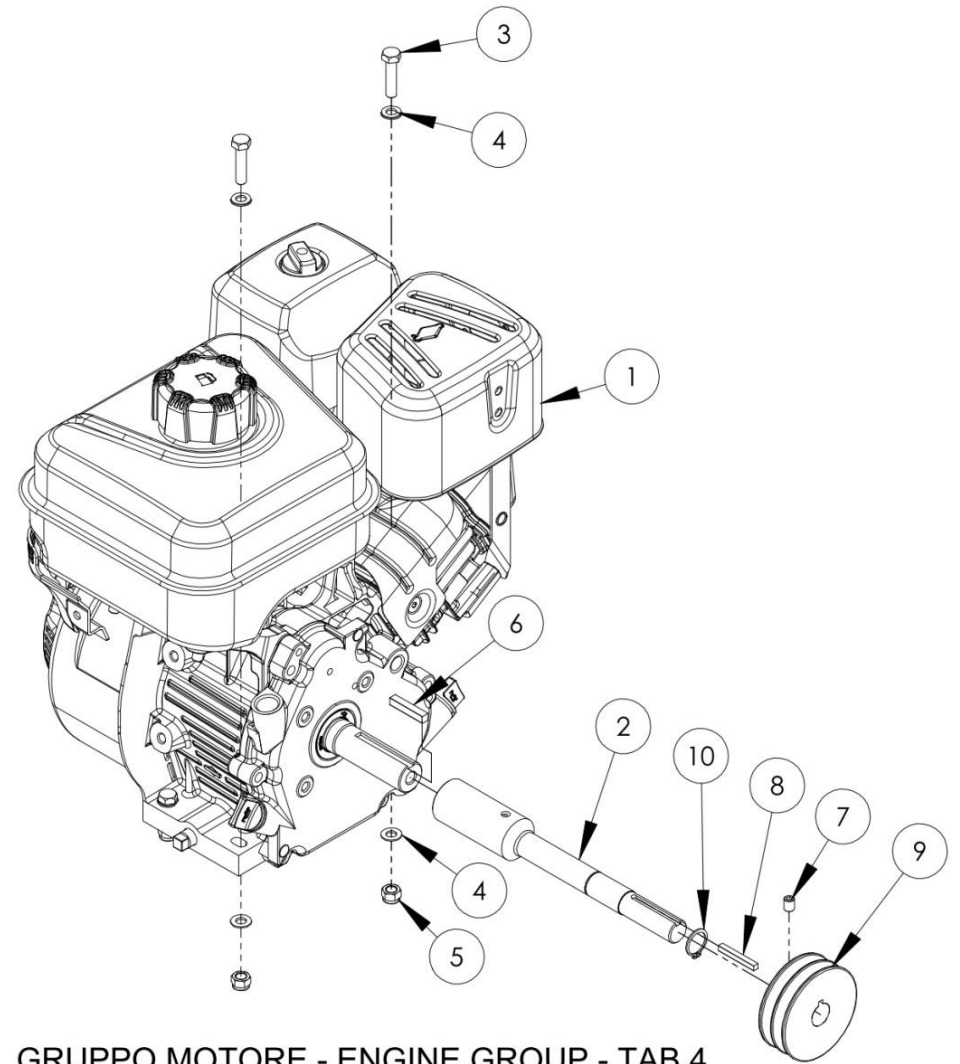
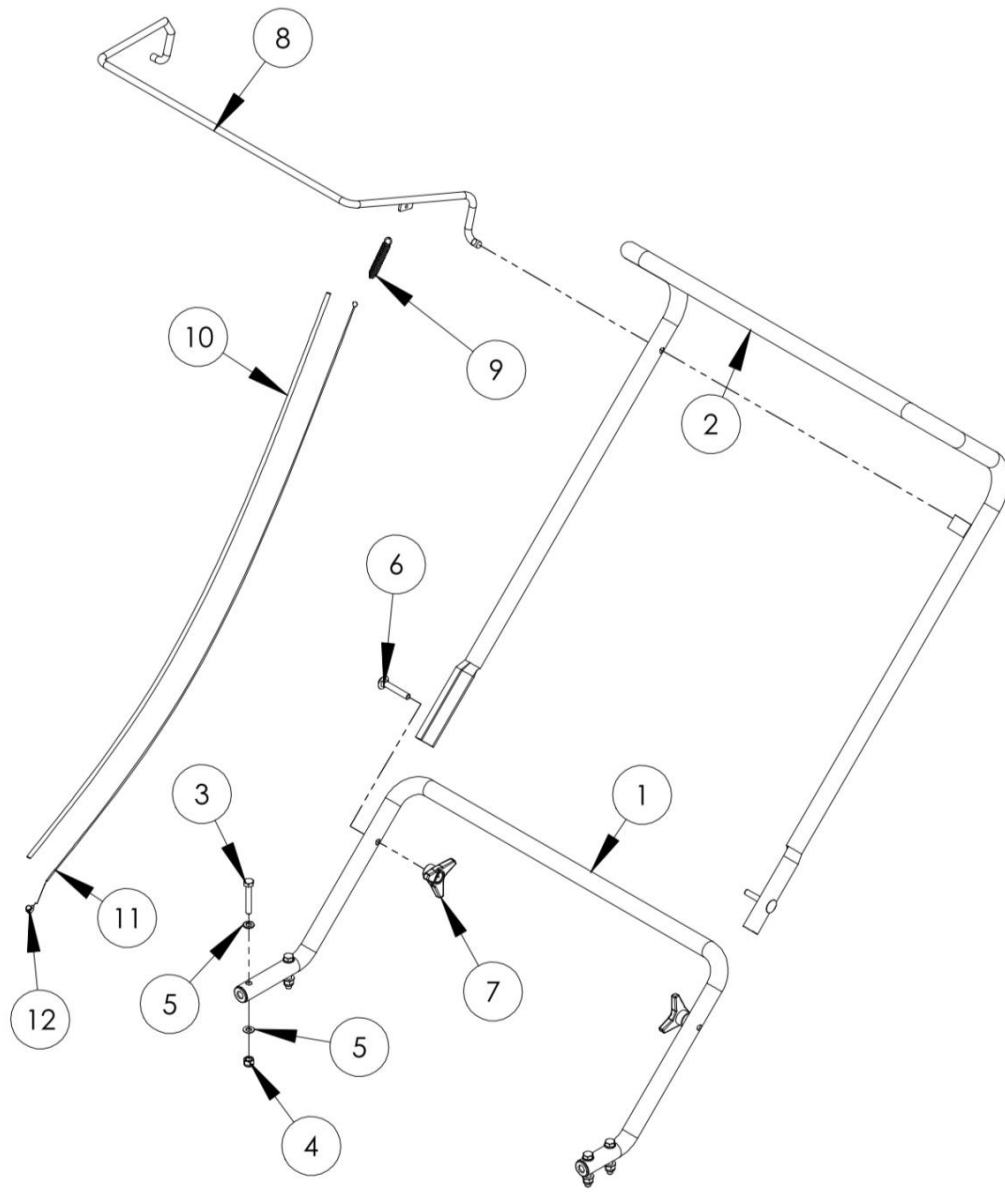


DETTAGLIO GRUPPO ALBERO - SHAFT GROUP DETAIL - TAB.2A

TABELLA 2 - TABLE 2		Q.tà	CODICE CODE
Nr.	DESCRIZIONE - DESCRIPTION	Q.ty	
1	ALBERO PER AR70-JE70 COLTELLI MOBILI - MOVABLE KNIFE SHAFT FOR AR70-JU70	1	VEDI - SEE TAB.2A
2	CHIAVETTA - KEY	1	CH6X40
3	VITE SENZA TESTA - Hexagon socket set screws with flat point	1	3G8X10
4	CUSCINETTO CON FLANGIA - BEARING WITH FLANGE	2	BPFT204
5	PROTEZIONE ALBERO LATO LIBERO - FREE SIDE SHAFT PROTECTION	1	S3F
6	VITE TESTA TONDA CON QUADRO - CUP HEAD SQUARE NECK SCREW	3	4V8X30
7	RONDELLA PIANA - PLAIN WASHER	6	RP8
8	DADO AUTOBLOCCANTE ALTO M8 - M8 SELF LOCKING NUT	9	DAA8
9	VITE TESTA TONDA CON QUADRO - CUP HEAD SQUARE NECK SCREW	3	4V8X20
10	RONDELLA PIANA - PLAIN WASHER	2	R8X24
11	VITE TESTA ESAGONALE - HEXAGON HEAD SCREW	1	6V8X16
12	RONDELLE A VENTOLA - LOCK WASHER	2	RV8
13	PULEGGIA ALBERO COLTELLI - SHAFT PULLEY	1	952Z
14	CINGHIA - BELT	2	787
15	RONDELLA PIANA - PLAIN WASHER	3	RP20
16	VITE TESTA ESAGONA - HEXAGON HEAD SCREW	1	5V8X16
17	ANELLO DISTANZIALE - SPACER RING	1	5B35

TABELLA 2A - TABLE 2A		Q.tà	CODICE CODE	
Nr.	DESCRIZIONE - DESCRIPTION	Q.ty	CODE	
1	VITE TESTA ESAGONA - HEXAGON HEAD SCREW	1	5V6X35	CODICE TOTALE - FULL CODE AC700
2	DADO AUTOBLOCCANTE ALTO M6 - M6 SELF LOCKING NUT	1	DAA6	
3	STELLA PORTA COLTELLI - KNIFE HOLDER STEEL PLATE	16	AC36	
4	BUSSOLA DISTANZIALE - SPACER BUSHING	15	AC44	
5	ALBERINO TEMPRATO Ø10 - Ø10 HARDENED SHAFT	3	AR161	
6	COLTELLO - KNIFE	48	COA	
7	MOLLA - SPRING	45	MM17	
8	COPIGLIA - PIN	6	C3X20	
9	ALBERO ESAGONALE - HEXAGONAL SHAFT	1	AC70	

GRUPPO MANICO - HANDLE GROUP - TAB.3

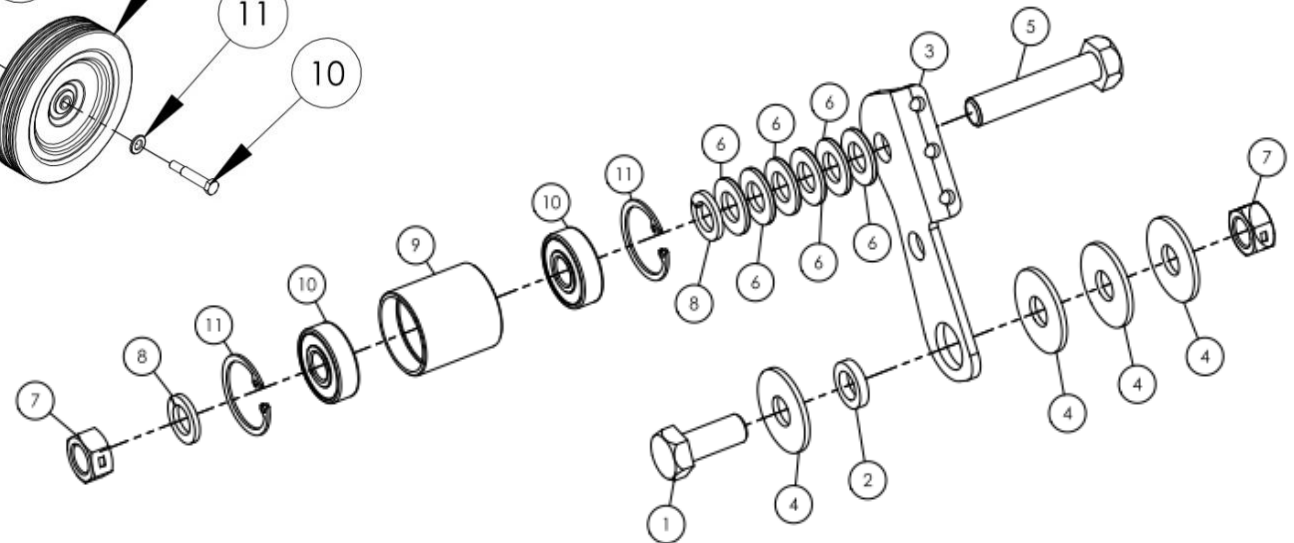
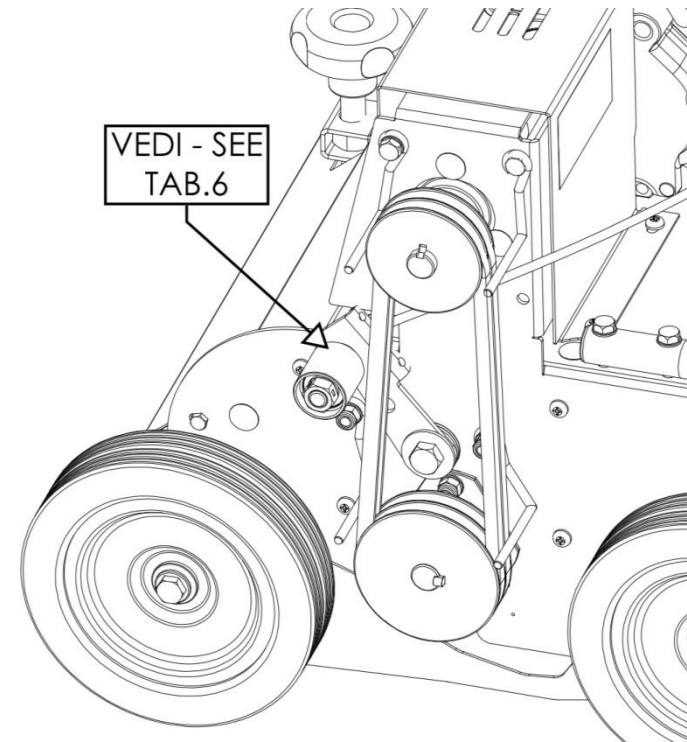
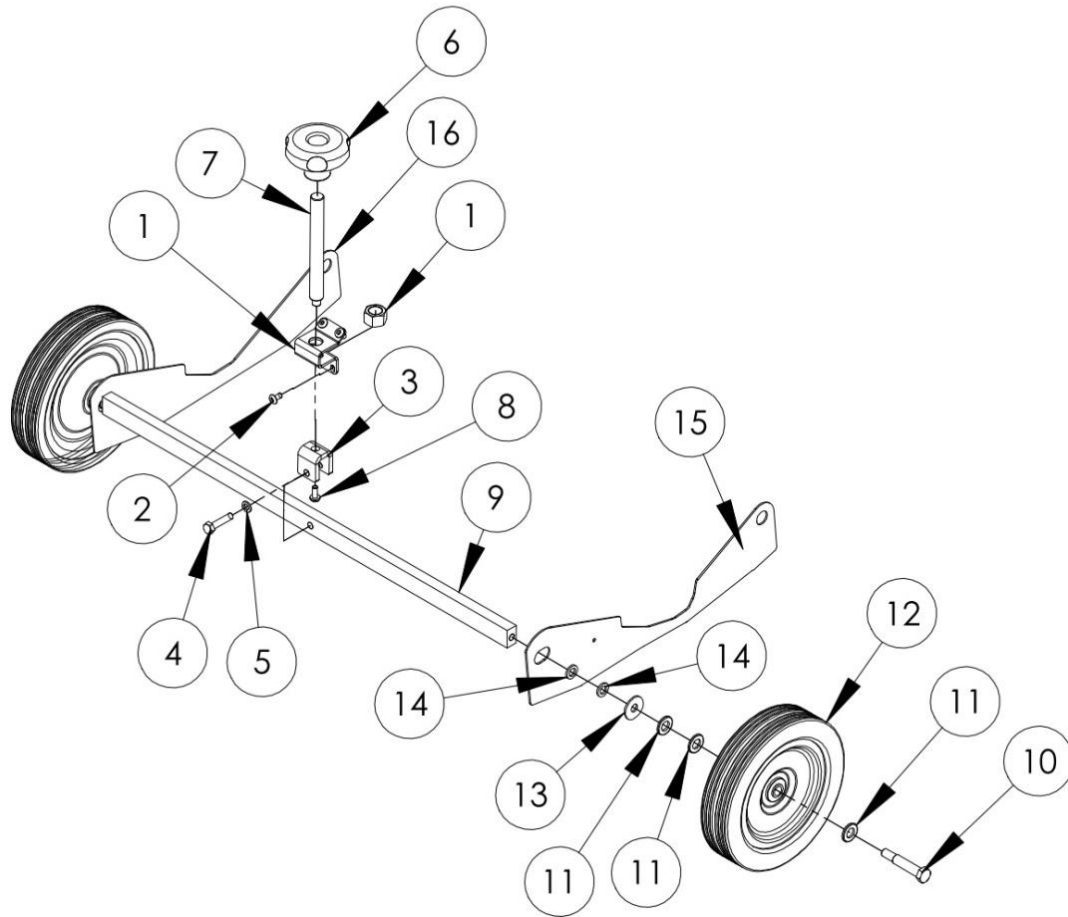


GRUPPO MOTORE - ENGINE GROUP - TAB.4

TABELLA 3 - TABLE 3			
Nr.	DESCRIZIONE - DESCRIPTION	Q.tà Q.ty	CODICE CODE
1	MANICO SOTTO - LOWER HANDLE	1	AR781
2	MANICO SUPERIORE - UPPER HANDLE	1	AR779
3	VITE TESTA ESAGONALE - HEXAGON HEAD SCREW	4	6V8X50
4	DADO AUTOBLOCCANTE ALTO M8 - M8 SELF LOCKING NUT	4	DAA8
5	RONDELLA PIANA - PLAIN WASHER	8	RP8
6	VITE TESTA TONDA CON QUADRO - CUP HEAD SQUARE NECK SCREW	2	V8X50Z
7	MANOPOLA - KNOB	2	VM11
8	LEVA PER INGAGGIO CINGHIE AR70-JU70 - BELT ENGAGEMENT LEVER FOR AR70-JU70	1	AR777
9	MOLLA - SPRING	1	MM15
10	GUAINA PER FILO - WIRE SHEAT	1	GU
11	FILO - WIRE	1	FIL
12	MORSETTO FILO - WIRE CLAMP	1	AS3121

TABELLA 4 - TABLE 4			
Nr.	DESCRIZIONE - DESCRIPTION	Q.tà Q.ty	CODICE CODE
1	MOTORE B&S VANGUARD 6.5HP - B&S VANGUARD ENGINE 6.5HP	1	6BR3
2	PROLUNGA ALBERO MOTORE - AUXILIARY ENGINE SHAFT	1	AR7281
3	VITE TESTA ESAGONALE - HEXAGON HEAD SCREW	4	6V8X35
4	RONDELLA PIANA - PLAIN WASHER	8	RP8
5	DADO AUTOBLOCCANTE ALTO M8 - M8 SELF LOCKING NUT	4	DAA8
6	CHIAVETTA - KEY	1	CH9
7	VITE SENZA TESTA - Hexagon socket set screws with flat point	1	3G8X10
8	CHIAVETTA - KEY	1	CH10
9	PULEGGIA MOTORE FORO Ø19.05 - ENGINE PULLEY HOLE Ø19.05	1	752Z
10	SEEGER - STOP RING	1	SE20

GRUPPO REGOLAZIONE ALTEZZA - HEIGHT ADJUSTMENT
GROUP - TAB.5



GRUPPO TIRACINGHIA - DRIVE-BELT SYSTEM GROUP - TAB.6

TABELLA 5 - TABLE 5				
Nr.	DESCRIZIONE DESCRIPTION	Q.tà Q.ty	CODICE CODE	
1	SUPPORTO DADO M16 - M16 NUT SUPPORT	1	AR3271	
2	RIVETTO ACCIAIO Ø6 - Ø6 STEEL RIVET	4	6012	
3	BILANCIERE - U SHAPEP STEEL PLATE	1	BIL	
4	VITE TESTA ESAGONALE - HEXAGON HEAD SCREW	1	6V8X35	
5	RONDELLE A VENTOLA - LOCK WASHER	1	RV8	
6	MANOPOLA - KNOB	1	V16	
7	PERNO FILETTATO M16 - M16 THREADED ROD	1	BBZ	
8	VITE TRILOBATA - Swage shape recessed tapping screw	1	11V6x15	
9	ASTA PORTARUOTE - WHEEL CARRIER ROD	1	ARS6	
10	PERNO FILETTATO - THREADED ROD	2	RP155	
11	RONDELLA PIANA - PLAIN WASHER	6	RP12	
12	RUOTA CON CERCHIO IN METALLO - WHEEL WITH METALLIC RIM	2	→	RF204
13	RONDELLA PIANA - PLAIN WASHER	2	R10X30	NERO - BLACK
14	RONDELLE A VENTOLA - LOCK WASHER	4	RV10	
15	PROTEZIONE PIEDI SX - LEFT FOOT PROTECTION	1	AR16361	RF201
16	PROTEZIONE PIEDI DX - RIGHT FOOT PROTECTION	1	AR16351	GRIGIO - GRAY

TABELLA 6 - TABLE 6			
Nr.	DESCRIZIONE - DESCRIPTION	Q.tà Q.ty	CODICE CODE
1	VITE TESTA ESAGONALE - HEXAGON HEAD SCREW	1	6V12X30
2	BUSSOLA - BUSHING	1	T66
3	PIASTRA TIRACINGHIA - STEEL PLATE	1	T55
4	RONDELLA PIANA - PLAIN WASHER	4	R12X36
5	VITE TESTA ESAGONALE - HEXAGON HEAD SCREW	1	6V12X60
6	RONDELLA PIANA - PLAIN WASHER	6	RP12
7	DADO TRIBLOCK - TRIBLOCK NUT	2	DMB12T
8	RONDELLA GROVER - GROVER WASHER	2	RG12
9	TUBO RULLO - ROLLER TUBE	1	T62
10	CUSCINETTO - BEARING	2	RS6201
11	ANELLO SEEGER - SEEGER RING	2	SI32

v -- CODICE TOTALE - FULL CODE

TT62



AGRINOVA s.r.l.

Via 24 Maggio, 26

35010 CURTAROLO (PD) - Italy

Tel : +39 049 5742645

Fax : +39 049 5742646

e-mail: agrinova@agrinova-italia.it

web : www.agrinova-italia.it